

PIANO DELL' OFFERTA FORMATIVA CLASSI PRIME a. s. 2012/2013

OPZIONE A 24 h

Dal lunedì al venerdì 8,20-13,10

ITALIANO ALFAMEDIALITA'	7	ore
MATEMATICA TECNOLOGIA	5	ore
STORIA GEOGRAFIA	3	ore
SCIENZE LABORATORIO	2	ore
ATTIVITA' ARTE MUSICA MOTORIA	3	ore
INGLESE	2	ore
RELIGIONE	2	ore

Gli orari di ingresso ed uscita potranno essere soggetti a variazione secondo il deliberato degli OO.CC.

OPZIONE B 27 h

Dal lunedì al sabato 8,20-12,50

ITALIANO ALFAMEDIALITA'	8	ore
MATEMATICA TECNOLOGIA	6	ore
STORIA GEOGRAFIA	3	ore
SCIENZE LABORATORIO	3	ore
ATTIVITA' ARTE MUSICA MOTORIA	3	ore
INGLESE	2	ore
RELIGIONE	2	ore

OPZIONE C 30 h

Dal lunedì al sabato 8,20-13,20

ITALIANO ALFAMEDIALITA'	10	ore
MATEMATICA TECNOLOGIA	6	ore
STORIA GEOGRAFIA	4	ore
SCIENZE LABORATORIO	3	ore
ATTIVITA' ARTE MUSICA MOTORIA	3	ore
INGLESE	2	ore
RELIGIONE	2	ore

L'opzione C è subordinata ad un'adeguata disponibilità di docenti in organico

SPAZI E LABORATORI

Palestra
Biblioteca
Salone polifunzionale
Laboratorio scientifico
Laboratorio multimediale
Laboratorio montaggio televisivo



PROGETTI

Nel corso dell'anno scolastico 2011/2012 le attività curricolari ed extracurricolari, volte all'arricchimento dell'offerta formativa, sono garantite agli alunni attraverso l'attuazione di progetti che si svolgono sia in orario scolastico che extrascolastico.

- RECUPERO IN PRIMA
- GIOCHI DI MATEMATICA SI SICILIA
- CORO SCUOLA
- ACCOGLIENZA E FESTE E RICORRENZE
- TELETHON A TRENTAPIEDI
- GIOCOSPORT (CONI)
- ENGLISH FOR ME 2
- VORREI UNA LEGGE CHE...

- CONTINUITA'
- I VALORI SCENDONO IN CAMPO
- NOI E LE ISTITUZIONI
- FAIR PLAY CUP
- MINI BASKET ASD "GIOCHIAMO INSIEME
- FESTA DELL'ALBERO
- IO, TU, NOI, TUTTI (POR)
- PROGETTO SITO WEB
- ASPETTO SERENO
- ED. AMBIENTALE
- ARTE IN TAVOLA
- LA SORDITA' E'UNA RISORSA
- DUE SALTII E UNA CAPRIOLA

IL DIRIGENTE SCOLASTICO
Prof- Filippo De Vincenzi

Anche il prossimo anno scolastico nel 2° Circolo Didattico "G. Mazzini" di Erice verrà attivato il progetto "Aspetto sereno":

* garantendo agli alunni delle classi prime attività didattiche sino alle 13,20

* predisponendo per tutti gli alunni un servizio di sorveglianza sino alle ore 14,00.

PERCHÉ ISCRIVERSI A TRENTAPIEDI

- Per imparare a leggere e scrivere non solo i linguaggi e la cultura dell'alfabeto, ma anche i linguaggi e la cultura dei media (stampa, televisione e multimedia);
- per produrre giornalini - video - ipermedia;
- per apprendere con una didattica laboratoriale;
- per rispettare gli stili cognitivi favorendo un apprendimento personalizzato;
- per accedere ad un'istruzione fondata sulla ricerca.

INCONTRI SCUOLA - FAMIGLIA

La scuola propone occasioni d'incontro al fine di favorire la partecipazione e la collaborazione dei genitori: Assemblee di classe, Consigli d' Interclasse e d' Intersezione, colloqui individuali.

DIRIGENTE SCOLASTICO:
Prof. Filippo De Vincenzi

Docente vicario: Grazia Giurlanda
Docente collaboratore: Rosa Ruggirello

DIRETTORE dei SERVIZI GENERALI E AMMINISTRATIVI:
Dott. ^{ssa} Giuseppina Asaro

Via Cesarò, 19 - 91016 Casa Santa Erice (TP)

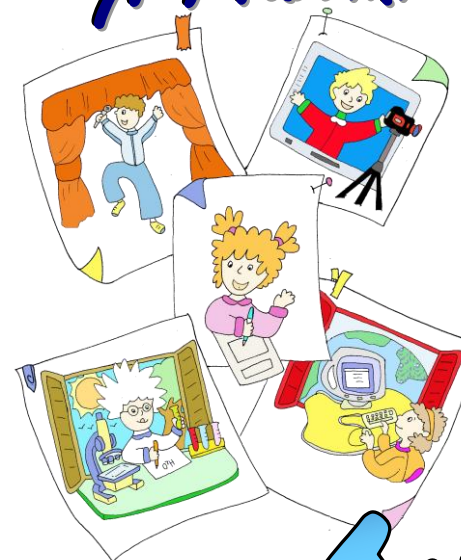
Tel. 0923 - 562997
Fax 0923 - 562200
Email: tpee036006@istruzione.it
www.scuolatrentapiedi.it

2° Circolo Didattico di Erice
TRENTAPIEDI

SCUOLA ALFAMEDIALE

dell'Infanzia e Primaria

"G. Mazzini"



2012-2013